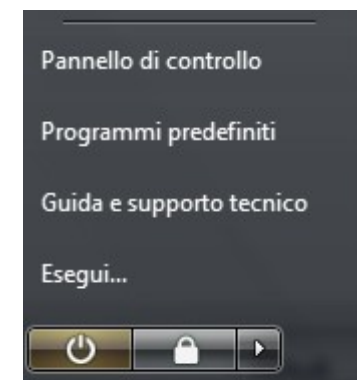
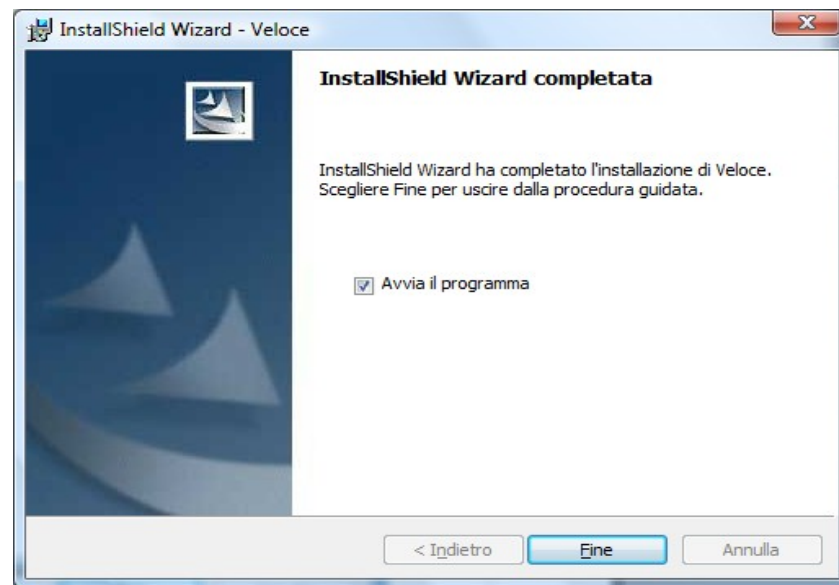
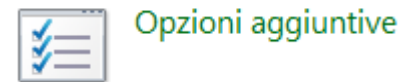


ISTRUZIONI PER LA CONFIGURAZIONE DI “VELOCE” E “MILLESIMO” IN WINDOWS VISTA

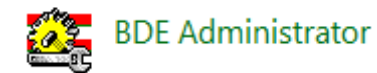
devono essere eseguite subito dopo l'installazione e prima di avviare il programma



2) aprire il Pannello di controllo

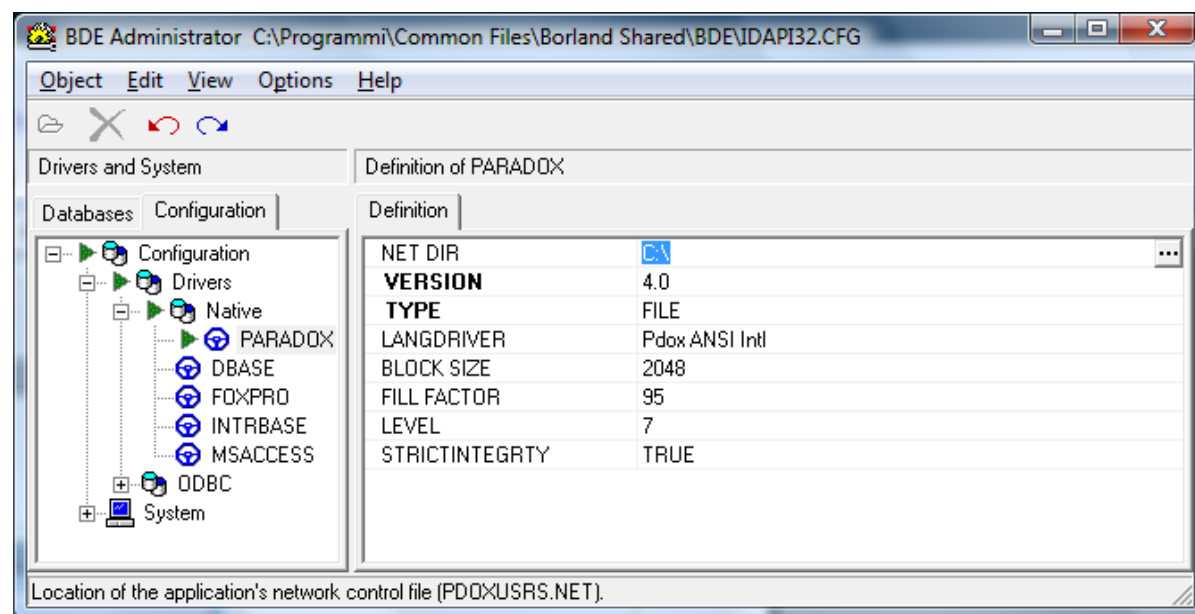


3) aprire le Opzioni aggiuntive

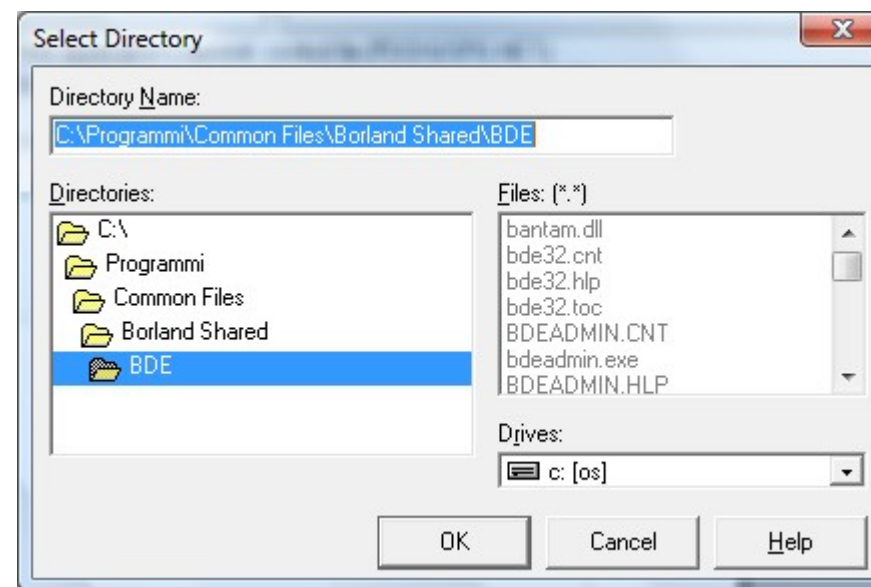


4) aprire BDE administrator

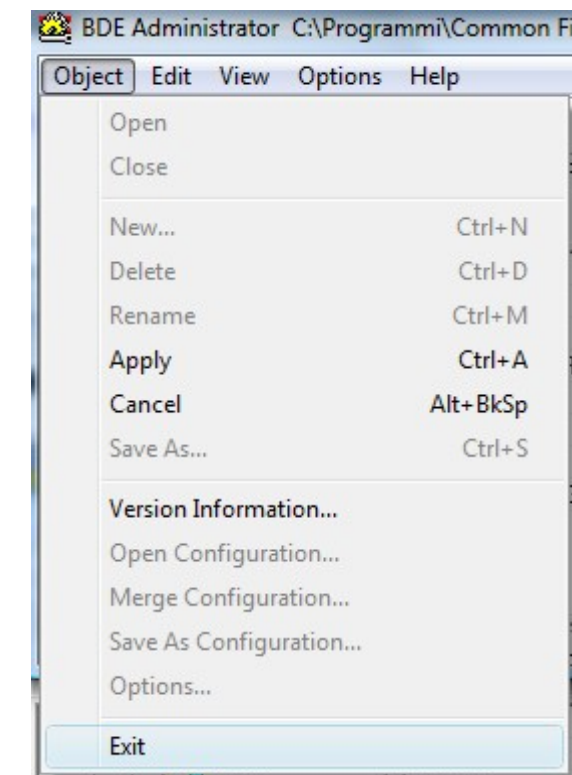
1) togliere il segno di spunta di fianco ad “Avvia il programma” e poi premere su "Fine", seguire le istruzioni qui riportate



5) aprire Configuration->Drivers->Native->PARADOX e poi cliccare a destra su C:\, di fianco a NET DIR: premere sul pulsante con i tre puntini neri, in alto a destra

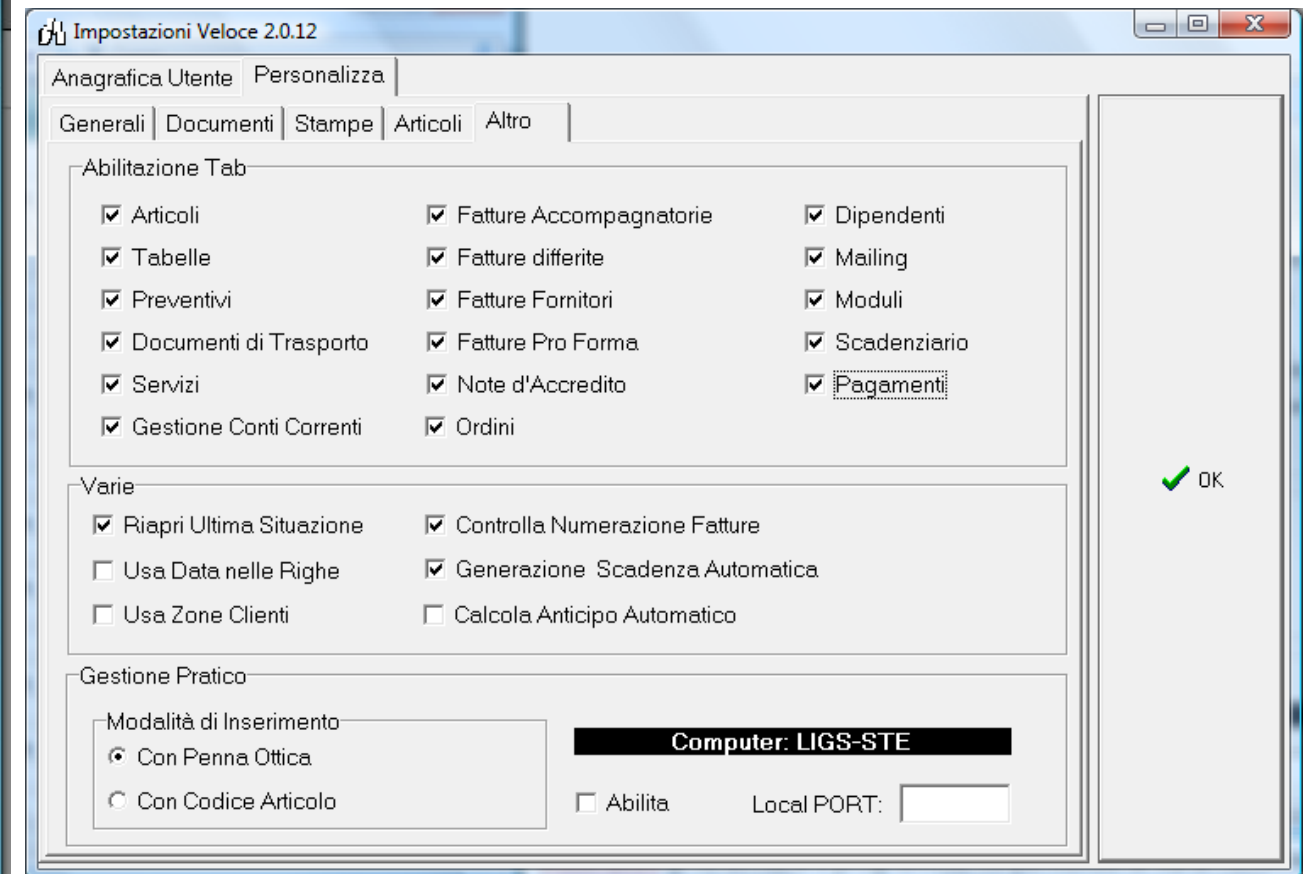
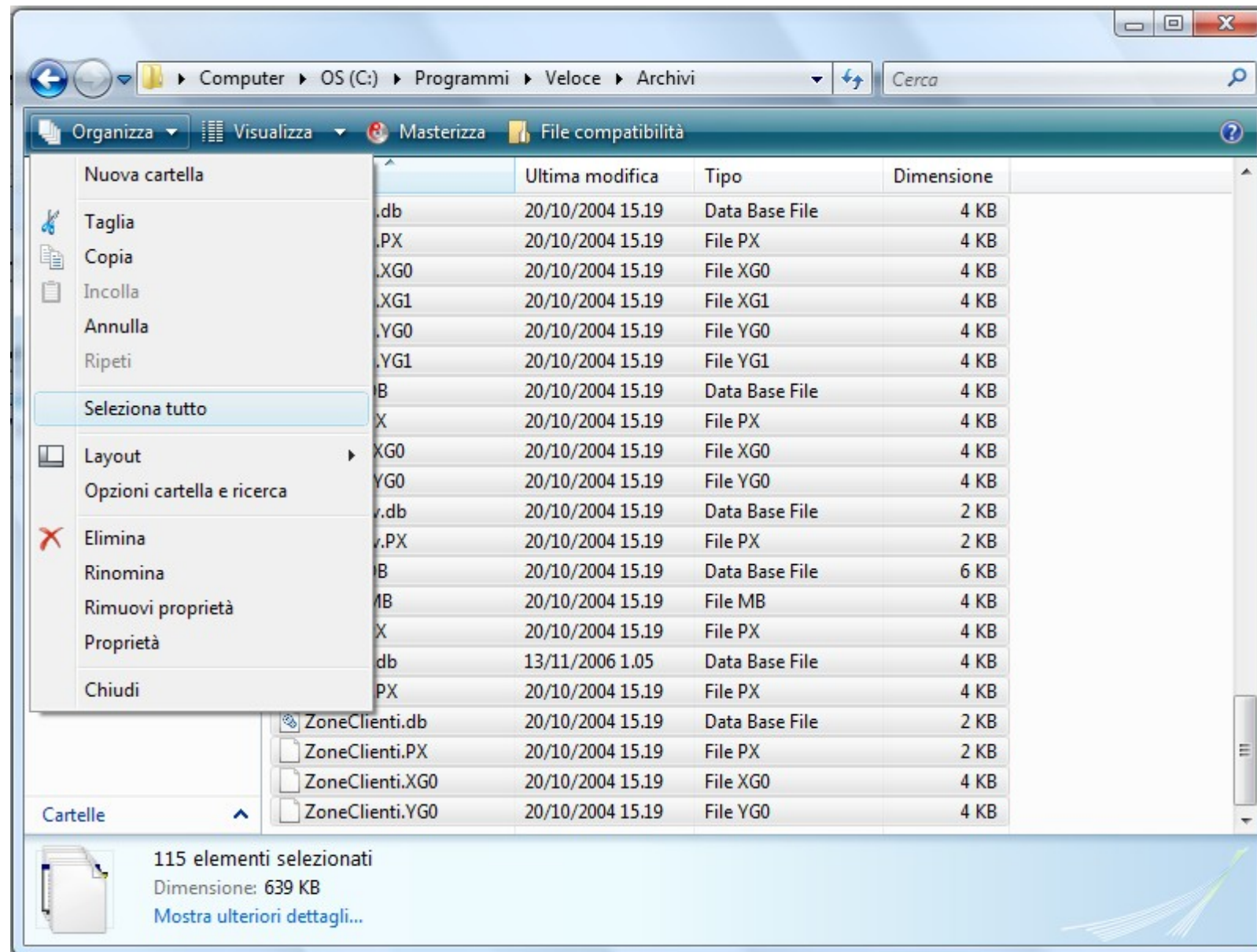


6) confermare il percorso che viene proposto premendo su OK



7) infine chiudere con Exit, confermare con Yes alla domanda che segue ed ignorare il messaggio “All BDE application should be restarted...”

ISTRUZIONI AGGIUNTIVE SOLO PER IL PROGRAMMA “VELOCE”
GLI UTENTI DI “MILLESIMO” LE DEVONO IGNORARE



9) avviare il programma, dal pulsante “Start->Tutti i programmi->Veloce”, confermando le varie richieste; ricordarsi di attivare i tipi documento che interessano, nella scheda “Altro” delle impostazioni

8) aprire le risorse del computer, trovare C:\Programmi\Veloce\Archivi; dal menù “Organizza” fare “Seleziona tutto” e poi “Taglia”; premere infine su “File compatibilità” e fare “Incolla”